



BARG

KARTA DOKUMENTACYJNA SONDOWANIA
DP/FVT

ZaŁ.Nr: 7.4.1

ul. Kamińskiego 28, 05-850 Oarów Mazowiecki

Otwór numer D5107W/1

X: 5882436.64
Y: 7537734.35

Układ geodez.
PL-2000

Gmina: M. Ostrołka
Powiat: M. Ostrołka
Województwo: mazowieckie

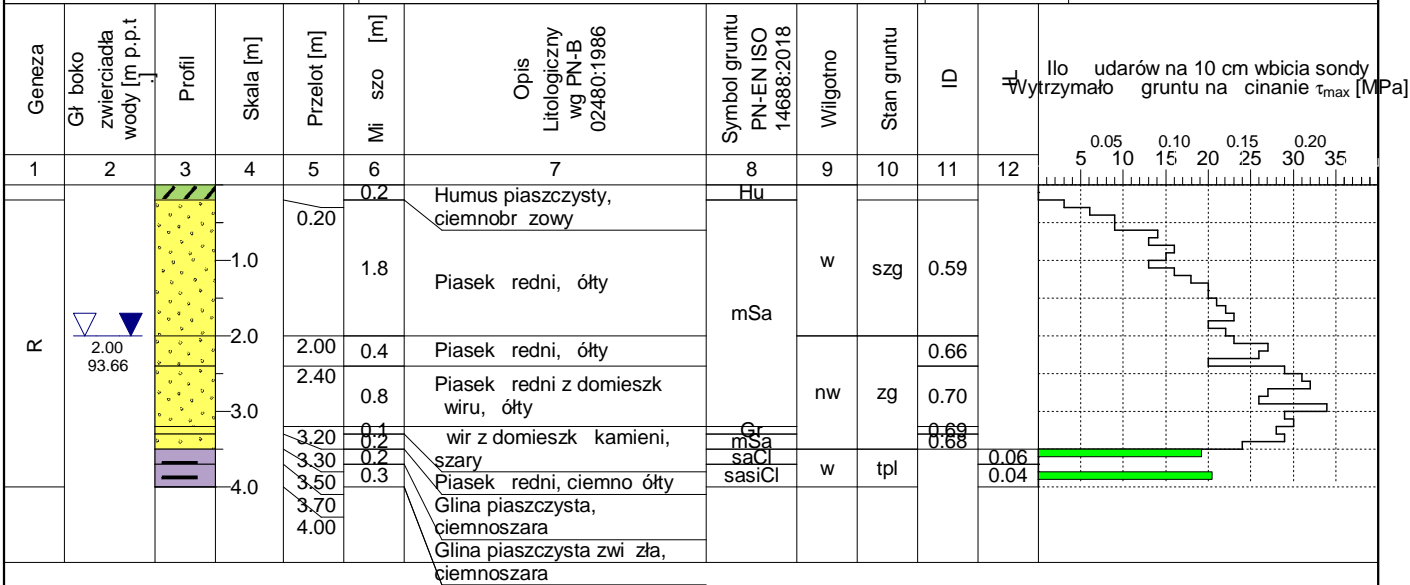
Obiekt: ródniejska obwodnica Ostrołki
Inwestor: Miasto Ostrołka
Zlecniodawca: MP Mosty
Dozór geol.: Piotr Bogalecki
Operator: Jakub Sikorski

Sonda: DP/FVT

Rz dna: 95.66 m n.p.m. Gł boko : 4.00 m

Skala 1 : 100 Data wiercenia: 2024-02-21

Km 0+138.00





BARG

KARTA DOKUMENTACYJNA SONDOWANIA
DP/FVT

ZaŁ.Nr: 7.4.2

ul. Kamińskiego 28, 05-850 Oarów Mazowiecki

Otwór numer DG510324W/1

X: 5882266.30
Y: 7537624.71

Układ geodez.
PL-2000

Gmina: M. Ostrołka
Powiat: M. Ostrołka
Województwo: mazowieckie


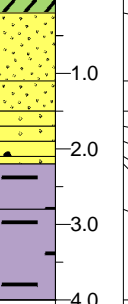
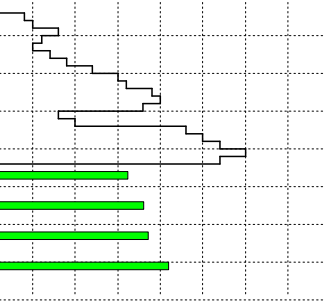
Obiekt: ródniejska obwodnica Ostrołki
Inwestor: Miasto Ostrołka
Zleceńodawca: MP Mosty
Dozór geol.: Piotr Bogalecki
Operator: Jakub Sikorski

Sonda: DP/FVT

Rz. dna: 95.45 m n.p.m. Gł. boko : 4.00 m

Skala 1 : 100 Data wiercenia: 2024-02-21

Km 0+078.00

Geneza	Gł boko zwierciadła wody [m p.p.t]	Profil	Skala [m]	Przelot [m]	Mi szo [m]	Opis Litologiczny wg PN-B 02480:1986	Symbol gruntu PN-EN ISO 14688:2018	Włgotno	Stan gruntu	ID	Wytrzymałość gruntu na ścinanie τ_{max} [MPa]	Ilo. uderzeń na 10 cm wbięcia sondy						
1	2	3	4	5	6	7	8	9	10	11	12	5 10 15 20 25 30 35						
R	 1.10 94.35			0.20	0.2	Humus piaszczysty,	Hu	w	szg	0.50								
				0.9	0.9	Piasek drobny, ółty	fSa											
				1.10	0.4	Piasek drobny, ółty	mSa	nw	zg	0.69								
				1.50	0.2	Piasek redni, jasno ółty												
				1.70	0.2	Piasek redni z domieszk	Gr	w	tpl	0.76	0.10							
				1.90	0.1	wiru, ółty	mSa											
				2.10	0.6	wir z domieszk kamieni,	saCl	w	tpl	0.05								
				2.20	1.2	szary	sasiCl											
				2.80		Piasek redni, ciemno ółty												
				4.00		Głina piaszczysta, ciemnoszara												
						Głina piaszczysta zwi zła, ciemnoszara												



BARG

KARTA DOKUMENTACYJNA SONDOWANIA
DP/FVT

ZaŁ.Nr: 7.4.3

ul. Kamińskiego 28, 05-850 Oarów Mazowiecki

Otwór numer DP/2

X: 5881889.46
Y: 7537933.12

Układ geodez.
PL-2000

Gmina: M. Ostrołka
Powiat: M. Ostrołka
Województwo: mazowieckie

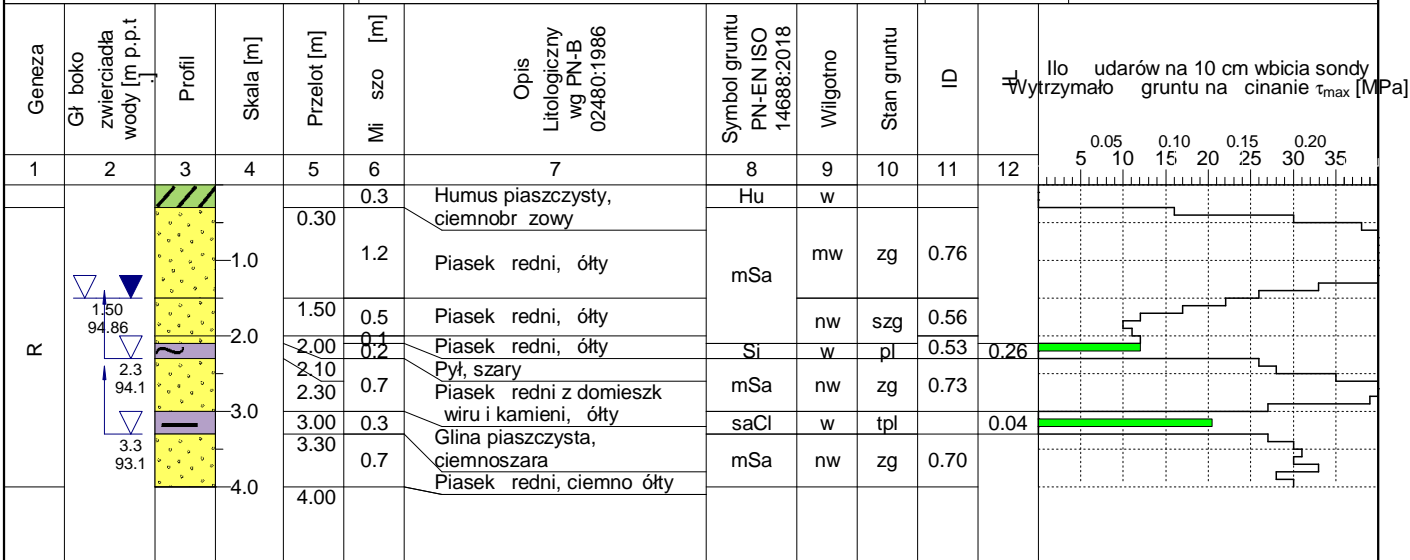
Obiekt: ródniejska obwodnica Ostrołki
Inwestor: Miasto Ostrołka
Zlecniodawca: MP Mosty
Dozór geol.: Piotr Bogalecki
Operator: Jakub Sikorski

Sonda: DP/FVT

Rz dna: 96.36 m n.p.m. Gł boko : 4.00 m

Skala 1 : 100 Data wiercenia: 2024-01-12

km:





BARG

KARTA DOKUMENTACYJNA SONDOWANIA
DP/FVT

ZaŁ.Nr: 7.4.4

ul. Kamińskiego 28, 05-850 Otwock Mazowiecki

Otwór numer DP_1/1

X: 5881548.51
Y: 7538084.23

Układ geodez.
PL-2000

Gmina: M. Ostrołęka
Powiat: M. Ostrołęka
Województwo: mazowieckie

Obiekt: Ródmejska obwodnica Ostrołki
Inwestor: Miasto Ostrołęka
Zlecniodawca: MP Mosty
Dozór geol.: Piotr Bogalecki
Operator: Jakub Sikorski

Sonda: DP/FVT

Rz. dna: 98.63 m n.p.m. Gł. boko : 4.00 m

Skala 1 : 100 Data wiercenia: 2024-02-23

Km 0+105.00

Geneza	Gł boko zwierciadła wody [m p.p.t.]	Profil	Skala [m]	Przelot [m]	Mi szo [m]	Opis Litologiczny wg PN-B 02480:1986	Symbol gruntu PN-EN ISO 14688:2018	Wilgotno	Stan gruntu	ID	Wytrzymałość gruntu na ścinanie τ_{max} [MPa]			
1	2	3	4	5	6	7	8	9	10	11	12			
GM				0.30	0.3	Humus piaszczysty, ciemnobr zowy	Hu	w	pl	0.68	0.26			
				0.50	0.4	Pasek gliniasty z domieszk wiru i kamieni, ciemnobr zowy	Gr							
				0.90	1.6	wir z domieszk kamieni, szary	saCl				0.16			
						Glina piaszczysta, br zowa								
				2.50	1.5	Glina piaszczysta, szara					0.07			
				4.00										



BARG

KARTA DOKUMENTACYJNA SONDOWANIA
DP/FVT

ZaŁ.Nr: 7.4.5

ul. Kamińskiego 28, 05-850 Oarów Mazowiecki

Otwór numer DR2

X: 5883034.59
Y: 7536645.27

Układ geodez.
PL-2000

Gmina: M. Ostrołka
Powiat: M. Ostrołka
Województwo: mazowieckie

Obiekt: ródniejska obwodnica Ostrołki
Inwestor: Miasto Ostrołka
Zleceńodawca: MP Mosty
Dozór geol.: Piotr Bogalecki
Operator: Jakub Sikorski

Sonda: DP/FVT

Rz dna: 93.67 m n.p.m. Gł boko : 3.00 m

Skala 1 : 100 Data wiercenia: 2024-01-10

Km 0+064.00

Geneza	Gł boko zwierciadła wody [m p.p.t]	Profil	Skala [m]	Przelot [m]	Mi szo [m]	Opis Litologiczny wg PN-B 02480:1986	Symbol gruntu PN-EN ISO 14688:2018	Włgotno	Stan gruntu	ID	Wytrzymałość gruntu na ścinanie τ_{max} [MPa]
1	2	3	4	5	6	7	8	9	10	11	12
nA			1.0	0.80	0.2	Nasyp budowlany (Piasek redni z domieszk humusu), ciemnobr zowy	nMg	mw	szg	0.50	
R				1.00	0.4	Pył piaszczysty z domieszk cz ci organicznych, ciemnobr zowy	saSi	w	tpl	0.11	
				1.40		Piasek drobny, jasno ółty	fSa		zg	0.67	
					1.3	Piasek redni, ółty	mSa	nw	szg	0.58	
				2.70	0.3	Piasek redni, ółty				0.37	
				3.00							



BARG

KARTA DOKUMENTACYJNA SONDOWANIA
DP/FVT

ZaŁ.Nr: 7.4.6

ul. Kamińskiego 28, 05-850 Oarów Mazowiecki

Otwór numer DR5

X: 5882934.25
Y: 7536816.48

Układ geodez.
PL-2000

Gmina: M. Ostrołka
Powiat: M. Ostrołka
Województwo: mazowieckie

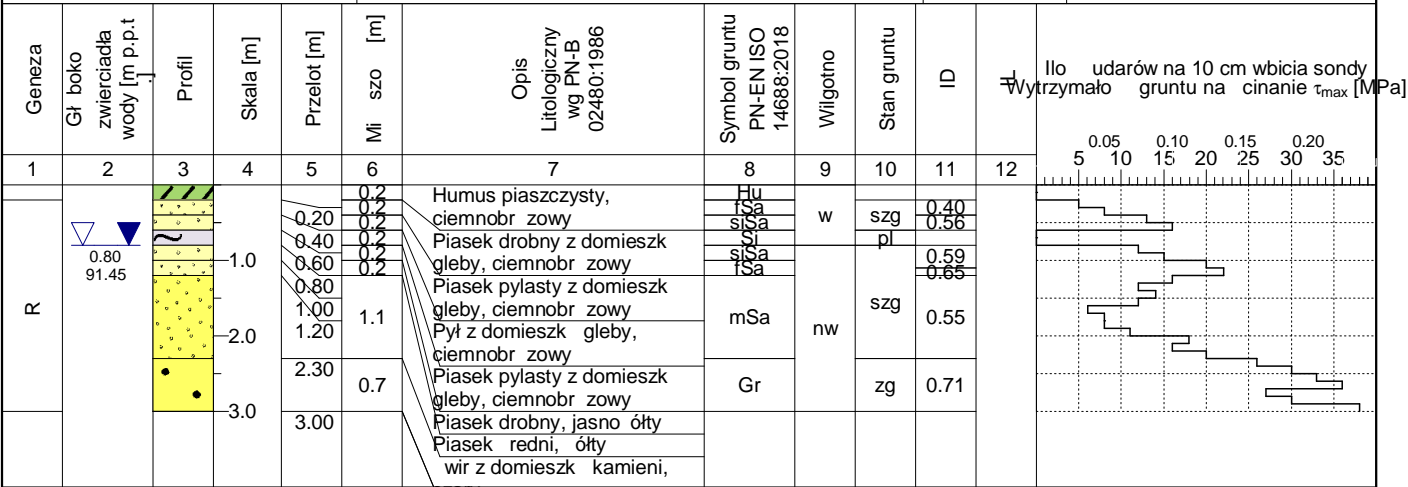
Obiekt: ródniejska obwodnica Ostrołki
Inwestor: Miasto Ostrołka
Zleceńodawca: MP Mosty
Dozór geol.: Piotr Bogalecki
Operator: Jakub Sikorski

Sonda: DP

Rz dna: 92.25 m n.p.m. Gł boko : 3.00 m

Skala 1 : 100 Data wiercenia: 2024-01-10

Km 0+262.00





BARG

KARTA DOKUMENTACYJNA SONDOWANIA
DP/FVT

ZaŁ.Nr: 7.4.7

ul. Kamińskiego 28, 05-850 Oarów Mazowiecki

Otwór numer DR7

X: 5882915.80
Y: 7536731.96

Układ geodez.
PL-2000

Gmina: M. Ostrołka
Powiat: M. Ostrołka
Województwo: mazowieckie



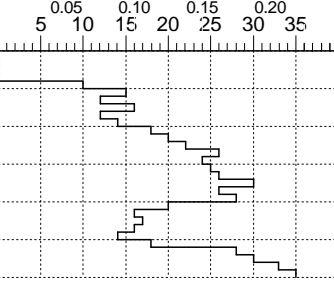
Obiekt: ródniejska obwodnica Ostrołki
Inwestor: Miasto Ostrołka
Zlecniodawca: MP Mosty
Dozór geol.: Piotr Bogalecki
Operator: Jakub Sikorski

Sonda: DP

Rz dna: 93.09 m n.p.m. Gł boko : 3.00 m

Skala 1 : 100 Data wiercenia: 2024-01-10

Km 0+498.00

Geneza	Gł boko zwierciadła wody [m p.p.t]	Profil	Skala [m]	Przelot [m]	Mi szo [m]	Opis Litologiczny wg PN-B 02480:1986	Symbol gruntu PN-EN ISO 14688:2018	Włgotno	Stan gruntu	ID	Wytrzymałość gruntu na ścinanie τ_{max} [MPa]
1	2	3	4	5	6	7	8	9	10	11	12
R	 1.30 91.79		1.0 2.0 3.0	0.40	0.2	Humus piaszczysty, ciemnobr zowy	Hu	w	szg	0.53	
				0.60	0.7	Piasek drobny, jasno ółty Piasek redni, ółty	fSa			0.59	
				1.30	1.1	Piasek redni, ółty	mSa			0.66	
				2.40	0.5	Piasek redni, ółty	Gr	nw	zg	0.67	
				2.90	0.1	wir z domieszk kamieni, szary					
				3.00							



BARG

KARTA DOKUMENTACYJNA SONDOWANIA
DP/FVT

ZaŁ.Nr: 7.4.8

ul. Kamińskiego 28, 05-850 Oarów Mazowiecki

Otwór numer DW/2

X: 5881200.71
Y: 7538844.88

Układ geodez.
PL-2000

Gmina: M. Ostrołka
Powiat: M. Ostrołka
Województwo: mazowieckie

Obiekt: ródniejska obwodnica Ostrołki
Inwestor: Miasto Ostrołka
Zleceńodawca: MP Mosty
Dozór geol.: Piotr Bogalecki
Operator: Jakub Sikorski

Sonda: DP/FVT

Rz dna: 100.85 m n.p.m. Gł boko : 4.00 m

Skala 1 : 100

Data wiercenia: 2024-01-04

km:

Geneza	Gł boko zwierciadła wody [m p.p.t.]	Profil	Skala [m]	Przelot [m]	Mi szo [m]	Opis Litologiczny wg PN-B 02480:1986	Symbol gruntu PN-EN ISO 14688:2018	Włgotno	Stan gruntu	ID	Wytrzymałość gruntu na ścinanie τ_{max} [MPa]
1	2	3	4	5	6	7	8	9	10	11	12
nA					0.6	Nasyp budowlany (Piasek redni z domieszk wiru), ciemnobr zowy	nMg				
GM	2.60 ~		1.0	0.60	0.4	Piasek redni, ciemno ółty	mSa	mw	szg	0.46	
				1.00	0.5	Piasek redni, ółty				0.60	
			2.0	1.50	0.5	Piasek redni, ółty				0.69	
			3.0	2.00	1.0	Gлина piaszczysta z domieszk piasku redniego, ciemnoszara	saCl	w	tpl	0.11	
			4.0	3.00	0.4	Gлина piaszczysta z domieszk kamieni, ciemnobr zowa				0.04	
				3.40	0.6	Gлина piaszczysta, ciemnoszara				0.00	
				4.00							



BARG

KARTA DOKUMENTACYJNA SONDOWANIA
DP/FVT

ZaŁ.Nr: 7.4.9

ul. Kamińskiego 28, 05-850 Oarów Mazowiecki

Otwór numer P2569W/1

X: 5881427.24
Y: 7537889.31

Układ geodez.
PL-2000

Gmina: M. Ostrołka
Powiat: M. Ostrołka
Województwo: mazowieckie

Obiekt: ródmejska obwodnica Ostrołki
Inwestor: Miasto Ostrołka
Zlecniodawca: MP Mosty
Dozór geol.: Piotr Bogalecki
Operator: Jakub Sikorski

Sonda: DP/FVT

Rz dna: 97.36 m n.p.m. Gł boko : 4.00 m

Skala 1 : 100 Data wiercenia: 2024-02-20

Km 0+055.00

Geneza	Gł boko zwierciadła wody [m p.p.t]	Profil	Skala [m]	Przelot [m]	Mi szo [m]	Opis Litologiczny wg PN-B 02480:1986	Symbol gruntu PN-EN ISO 14688:2018	Włgotno	Stan gruntu	ID	Wytrzymałość gruntu na cinanie τ_{max} [MPa]
1	2	3	4	5	6	7	8	9	10	11	12
nA				0.20 0.40 1.00	0.2 0.2 0.6	Nasyp budowlany (Piasek redni z domieszk humusu), ciemnobr zowy Piasek drobny, ółty Piasek redni, ółty	nMg ISa mSa	mw	szg	0.52 0.61	
GM					3.0	Gлина piaszczysta, szara	saCl	w	tpl	0.11	
				4.00							